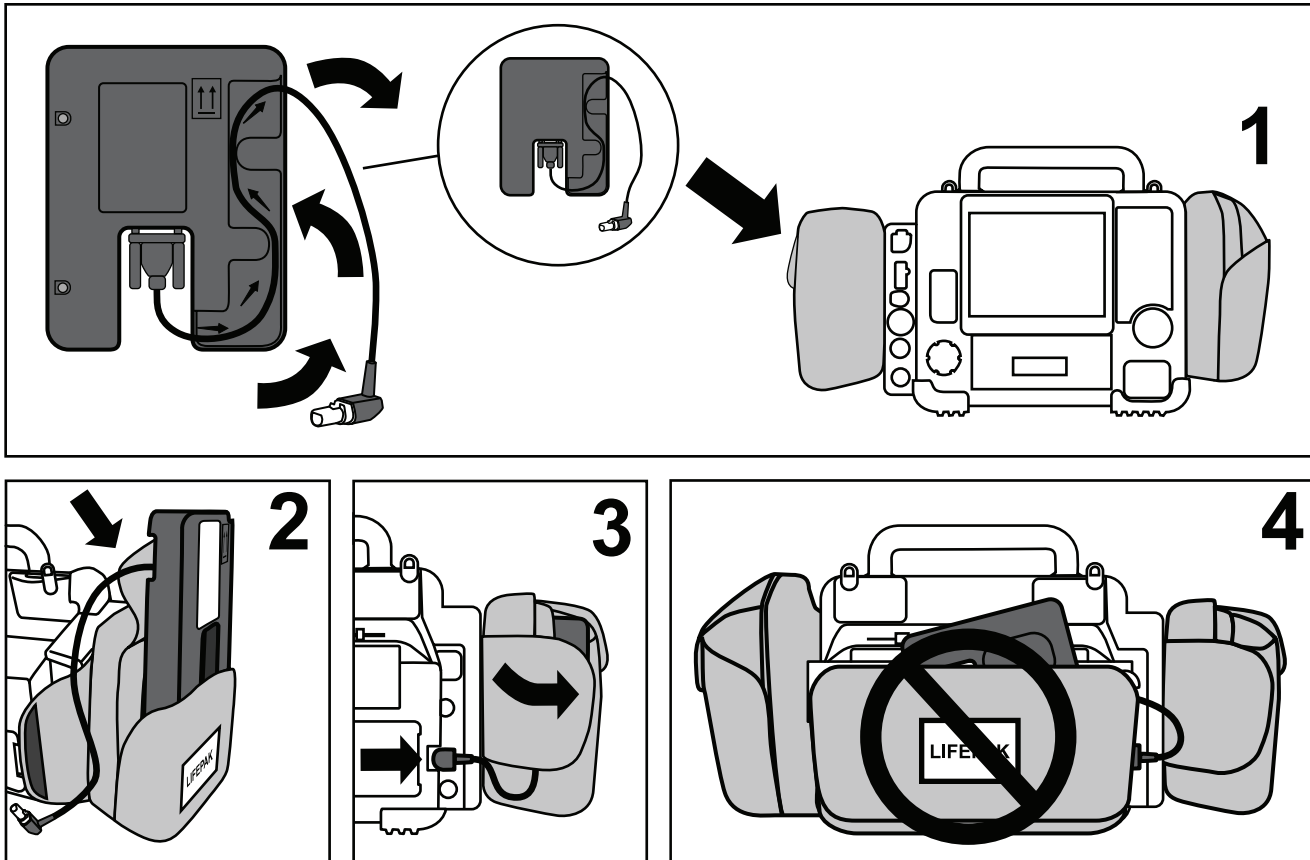




**OSITECH**  
Communications Inc

430 Laird Road, Unit #5  
Guelph, Ontario, Canada  
N1G 3X7



## English

### Gateway Placement Instructions

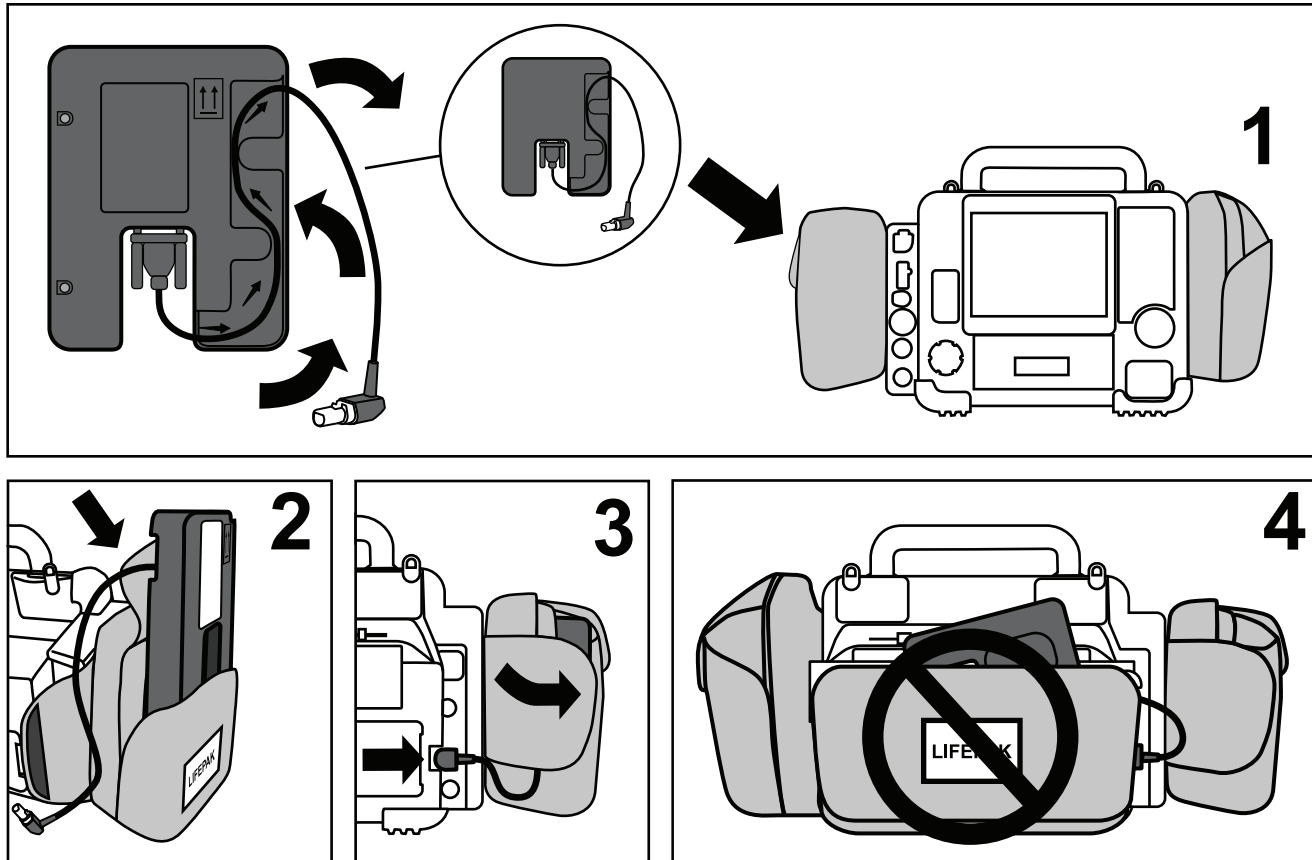
For use with the LIFEPAK 15 Monitor/Defibrillator.

1. Place Gateway in outer pocket of side pouch as shown.
2. Position Gateway so the cable exits toward the rear of the pouch.
3. Connect cable to port on back of the monitor. If using bag for the LIFEPAK 15 device, secure cable using Velcro® flap.
4. **DO NOT STORE GATEWAY IN REAR POUCH.** The Gateway may interfere with battery operation and cause unexpected shutdown of the monitor.



**OSITECH**  
Communications Inc

430 Laird Road, Unit #5  
Guelph, Ontario, Canada  
N1G 3X7



## Français

### Instructions de positionnement de la passerelle

Pour une utilisation avec le moniteur/défibrillateur LIFEPAK 15.

1. Placez la passerelle dans la pochette extérieure de la poche latérale, comme illustré.
2. Positionnez la passerelle de sorte que le câble ressorte vers l'arrière de la poche.
3. Connectez le câble au port situé à l'arrière du moniteur. Si vous utilisez une sacoche pour l'appareil LIFEPAK 15, fixez le câble à l'aide d'un rabat en Velcro®.
4. **NE STOCKEZ PAS LA PASSERELLE DANS LA POCHE ARRIÈRE.** La passerelle peut interférer avec le fonctionnement de la batterie et provoquer un arrêt inopiné du moniteur.